

ỨNG DỤNG CÔNG NGHỆ THÔNG TIN TRONG QUẢN LÝ THIẾT BỊ TRƯỜNG HỌC



Phần mềm MISA EMIS Thiết bị đáp ứng công tác quản lý thiết bị giáo dục theo các thông tư quy định về danh mục thiết bị tối thiểu tại các cấp học; hướng dẫn về mua sắm, sử dụng và bảo quản thiết bị giảng dạy trong nhà trường các cấp; phân phối chương trình học theo quy định của Bộ Giáo dục và Đào tạo như:

- Thông tư 39/2021/TT-BGDĐT về danh mục thiết bị dạy học tối thiểu cấp Trung học phổ thông ;
- Thông tư 38/2021/TT-BGDĐT về danh mục thiết bị dạy học tối thiểu cấp Trung học cơ sở;
- Thông tư 37/2021/TT-BGDĐT về danh mục thiết bị dạy học tối thiểu cấp Tiểu học;
- Thông tư 34/2013/TT-BGDĐT về sửa đổi, bổ sung một số thiết bị quy định tại Danh mục Đồ dùng - Đồ chơi - Thiết bị dạy học tối thiểu dùng cho giáo dục mầm non;
- Thông tư 02/2010/TT-BGDĐT về danh mục Đồ dùng - Đồ chơi - Thiết bị dạy học tối thiểu dùng cho Giáo dục mầm non;
- Thông tư số 32/2012/TT-BGDĐT về ban hành thiết bị và đồ chơi ngoài trời cho giáo dục mầm non
- Thông tư 38/2011/TT-BGDĐT về danh mục tối thiểu thiết bị dạy học môn Vật lý, Hóa học, Sinh học, Tin học và Ngoại ngữ - Trường trung học phổ thông chuyên;
- Quyết định số 1467/QĐ-BGDĐT về danh mục thiết bị, tài liệu, học liệu hỗ trợ công tác phổ biến Pháp luật trong trường mầm non, phổ thông;
- Công văn số 7110/BGDĐT-CSVCTBTH về hướng dẫn mua sắm, sử dụng và bảo quản thiết bị dạy học môn Ngoại ngữ trong các trường phổ thông;
- Thông tư số 01/2018/TT-BGDĐT về danh mục thiết bị dạy học tối thiểu môn học giáo dục quốc phòng và an ninh trong các trường tiểu học, trung học cơ sở, trung học phổ thông và trường phổ thông có nhiều cấp học (có cấp trung học phổ thông), trung cấp sư phạm, cao đẳng sư phạm và cơ sở giáo dục đại học;
- ...

I. MÔ TẢ CHỨC NĂNG

❖ CHỨC NĂNG PHẦN MỀM MISA EMIS THIẾT BỊ

1. Quản lý danh sách thiết bị

- Theo dõi được danh sách thiết bị theo loại, môn học, phòng học chức năng, số lượng hiện có, số lượng mất, hỏng, còn dùng được, đang cho mượn và tình trạng của từng thiết bị.
- Theo dõi, quản lý được tiêu hao thiết bị và ngày hết hạn của hóa chất.
- Theo dõi được lịch sử biến động của thiết bị.
- Theo dõi được tình hình mượn, trả của từng thiết bị.
- Hỗ trợ tìm kiếm theo nhiều phương thức lọc khác nhau
- Hỗ trợ điều chuyển một hoặc nhiều thiết bị giữa các kho, phòng của đơn vị.

2. Theo dõi tình hình tăng thiết bị

- Ghi tăng thiết bị theo từng năm học và nguồn cấp mua sắm thiết bị dạy học.
- Ghi tăng được cho một hay nhiều thiết bị cùng lúc.
- Theo dõi được danh sách ghi tăng thiết bị
- Xem được Sổ theo dõi việc tăng thiết bị theo từng tháng, quý, năm hoặc theo năm học.

3. Đáp ứng nghiệp vụ kiểm kê thiết bị

- Hệ thống hỗ trợ xuất khẩu danh sách thiết bị cần kiểm kê theo từng bộ môn hoặc từng kho trước khi thực hiện kiểm kê.
- Lập biên bản kiểm kê, ghi nhận kết quả và lưu trữ lịch sử kiểm kê theo từng lần kiểm kê hoặc từng năm học.
- Việc kiểm kê hỗ trợ thanh lý nhanh thiết bị.
- Cung cấp thông tin thông kê tổng quát của các mã biên bản

4. Theo dõi tình hình hỏng, mất thiết bị

- Theo dõi các thiết bị hỏng, mất dưới dạng sổ nhật ký
- Ghi nhận thông tin hỏng, mất thiết bị ngay khi mượn, trả hoặc sau khi kiểm kê, kiểm đếm thiết bị nếu phát hiện thiết bị đó bị hỏng, mất.
- Sửa chữa lại thiết bị hỏng

5. Thực hiện nghiệp vụ thanh lý thiết bị

- Lập và in Biên bản thanh lý thiết bị từ các chứng từ thiết bị báo hỏng.
- Xem Sổ theo dõi việc thanh lý thiết bị theo tháng, quý, năm hoặc theo năm học.

6. Theo dõi tình hình giảm thiết bị

- Lập chứng từ ghi giảm thiết bị từ các chứng từ hỏng, mất.
- Theo dõi tình hình ghi giảm thiết bị theo từng lý do cụ thể.
- Xem Sổ theo dõi việc giảm thiết bị theo tháng, quý, năm hoặc theo năm học.

7. Theo dõi tình hình thực hiện bảo dưỡng, sửa chữa thiết bị

- Lập phiếu đề xuất sửa chữa thiết bị hỏng trình Hiệu trưởng phê duyệt.
- Theo dõi những thiết bị hỏng đã sửa chữa hay chưa.
- Theo dõi thông tin về tình trạng hỏng, chi phí sửa chữa, thời hạn sửa chữa xong.
- Theo dõi lịch bảo dưỡng và tình hình thực hiện việc bảo dưỡng cho từng thiết bị.
- Xem Sổ theo dõi việc sửa chữa thiết bị theo tháng, quý, năm hoặc theo năm học.

8. Theo dõi tình hình đề nghị mua sắm

- Lập đề nghị mua sắm của từng năm

- Quản lý danh sách đề nghị mua sắm

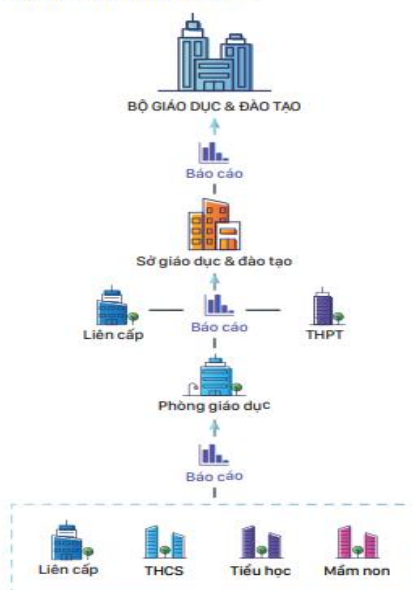
9. Theo dõi tình hình mượn, trả thiết bị dạy học

- Lập đăng ký mượn một hoặc nhiều thiết bị cùng lúc theo tuần hoặc ngày đối với cấp THCS&THPT và đăng ký mượn dài hạn hoặc ngắn hạn cho cấp tiểu học.
- Lập nhanh phiếu mượn, trả thiết bị theo bài học hoặc sao chép những phiếu mượn trả thiết bị đã lập trước đó.
- Lập phiếu mượn trả trên ứng dụng điện thoại di động dành cho Giáo viên
- Thống kê những thiết bị mượn quá hạn chưa trả, thống kê tình hình mượn thiết bị theo từng môn học, tổ bộ môn, kho phòng.
- Ghi mượn, trả cho nhiều thiết bị, nhiều giáo viên cùng lúc.
- Đăng ký lịch sử dụng các phòng học chức năng cùng các thiết bị cần sử dụng.
- Theo dõi lịch sử dụng phòng học chức năng theo từng tiết học, môn học, giáo viên, lớp.
- Xem Sổ nhật ký mượn trả phòng học bộ môn, phòng học chức năng.
- Nhập khẩu lịch sử dụng phòng học chức năng từ file excel và phần mềm.

10. Sổ sách, báo cáo

- Đánh giá hiệu quả sử dụng thiết bị và các phòng học chức năng, thống kê số lượng thiết bị, thống kê biến động thiết bị, thống kê tình hình mượn trả theo môn học, theo giáo viên, thống kê số lượng thiết bị đạt chuẩn, không đạt chuẩn, tự làm,... thông qua hệ thống các báo cáo thống kê, sổ quản trị.
- Thống kê danh sách, số lượng thiết bị theo môn học, theo loại thiết bị, theo phòng học chức năng
- Thống kê được danh sách thiết bị trường tự làm
- Thống kê được tiêu hao thiết bị và hóa chất hết hạn
- Thống kê tình hình biến động thiết bị (tăng, giảm, thanh lý, hỏng, mất)
- Thống kê phòng học chức năng đạt chuẩn, không đạt chuẩn.
- Thống kê tình hình mượn trả thiết bị theo môn học, theo giáo viên, và mượn trả quá hạn.
- Thống kê tỷ lệ sử dụng thiết bị trong các tiết trên lớp và các tiết thực hành
- Thống kê được tình hình mượn trả phòng học chức năng
- Thống kê được chi phí mua sắm thiết bị của toàn trường

MÔ HÌNH TRIỂN KHAI



❖ LỢI ÍCH CỦA PHẦN MỀM MISA EMIS THIẾT BỊ

Đối với Trường học

- Quản lý chặt chẽ tình hình mua sắm, danh sách thiết bị theo từng loại, môn học, tình trạng thiết bị.
- Quản lý tốt biến động thiết bị, biết được thiết bị nào hư/ hỏng/ mất để có kế hoạch mua sắm/ sửa chữa kịp thời, hoặc thiết bị nào đã mượn quá hạn nhưng chưa trả để nhắc giáo viên,...
- Theo dõi chặt chẽ việc mượn trả thiết bị và phòng học chức năng đảm bảo sử dụng thiết bị và phòng học chức năng dạy học hiệu quả.

Đối với Phòng Giáo dục

- Thống kê chi phí mua sắm trang thiết bị giáo dục toàn huyện.
- Thống kê tình hình mượn trả thiết bị toàn ngành theo từng trường.
- Thống kê được danh sách phòng học chức năng và kho thiết bị giáo dục toàn huyện.
- Tổng hợp kế hoạch mua sắm thiết bị, tài sản của toàn huyện để dự trù kinh phí mua sắm.

Đối với Sở Giáo dục

- Nắm bắt tức thời tình hình sử dụng, tình hình biến động thiết bị và phòng học chức năng của từng trường để có kế hoạch mua sắm, đầu tư hợp lý cho ngành toàn giáo dục tỉnh.
- Đánh giá sát được hiệu quả sử dụng trang thiết bị dạy học, phòng học chức năng của từng cơ sở giao giáo dục và từng Phòng Giáo dục.
- Tự động tổng hợp báo cáo thiết bị giáo dục cho toàn tỉnh nhanh chóng, chính xác.

II. TÍNH NĂNG KỸ THUẬT CỦA PHẦN MỀM MISA EMIS THIẾT BỊ

MISA EMIS Thiết bị đáp ứng các yêu cầu kỹ thuật trong việc cung cấp phần mềm theo hình thức cho thuê dịch vụ như:

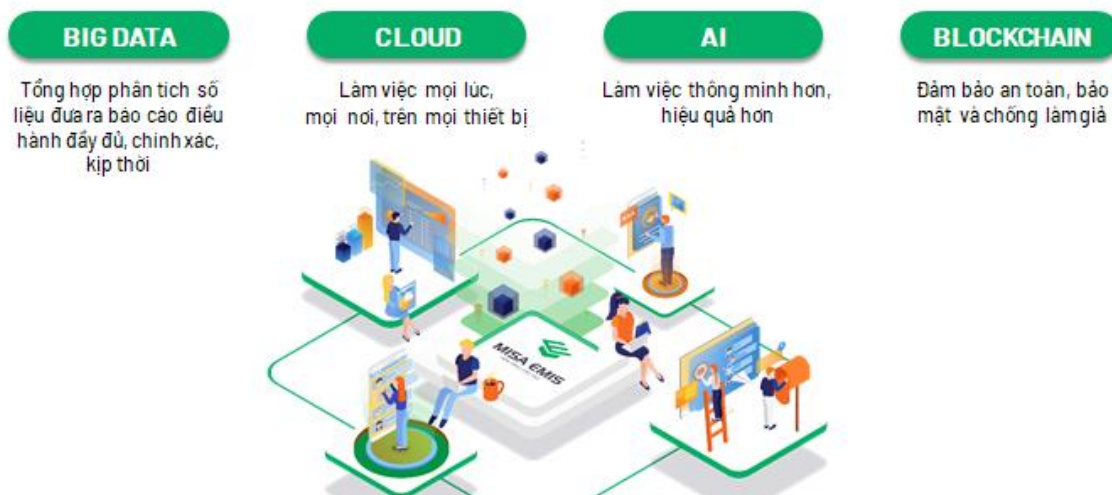
- **Yêu cầu về hạ tầng của trung tâm dữ liệu:** Toàn bộ dữ liệu của khách hàng được lưu trữ tại các trung tâm dữ liệu (DC) và trên Trung tâm dữ liệu dự phòng (DR). Các trung tâm dữ liệu mà MISA lựa chọn đều ở tiêu chuẩn mức 3 (3rd tiers) của quốc tế về data center, đảm bảo độ tin cậy đến 99,982%.
- **Yêu cầu về cơ sở dữ liệu:** Nền tảng MISA EMIS đã kết nối với Cơ sở dữ liệu ngành của Bộ Giáo dục và Đào tạo. MISA EMIS Thiết bị đáp ứng cho đầy đủ loại hình trường học: Trung học phổ thông, Trung học cơ sở, Tiểu học, Mầm non – Mẫu giáo, Liên cấp... Quản lý thông tin ngành giáo dục mọi lúc mọi nơi và quản lý tập trung, liên thông từ Trường – PGD – SGD cung cấp số liệu xây dựng Cơ sở dữ liệu quốc gia về Giáo dục, góp phần hiệu quả trong công cuộc Chuyển đổi số Quốc gia.
- **Yêu cầu về an toàn, bảo mật:** Nền tảng MISA EMIS đạt tiêu chuẩn ISO/IEC 27017:2015; ISO 9000 về hệ thống an toàn thông tin cho dịch vụ điện toán đám mây. Nền tảng sử dụng giao thức HTTPS, dùng công nghệ TLS mã hóa dữ liệu trên đường truyền để đảm bảo dữ liệu của khách hàng truyền đến Server của MISA một cách an toàn tránh được các virus-hacker tấn công.
- **Yêu cầu về giao diện và trợ giúp hỗ trợ:** Giao diện được thiết kế trực quan, thân thiện với người sử dụng và dễ dàng sử dụng. Phần mềm đảm bảo nhập liệu bằng tiếng Việt Unicode theo đúng Nghị định 30/2020/NĐ-CP quy định. Khi người dùng cần trợ giúp tức thời tại giao diện đang nhập liệu, phần mềm phải có sẵn hướng dẫn sử dụng đúng giao diện người dùng đang cần trợ giúp...

- ...

III. CÔNG NGHỆ, CHẤT LƯỢNG CỦA PHẦN MỀM MISA EMIS THIẾT BỊ

- Nền tảng MISA EMIS được ứng dụng công nghệ mới thuộc danh mục công nghệ cao được ưu tiên đầu tư phát triển như: Công nghệ AI giúp người dùng phần mềm nhập liệu thông minh; Công nghệ Big Data trong việc phần mềm tự động phân tích báo cáo; Công nghệ mã nguồn mở đảm bảo kết nối, hỗ trợ tới các nền tảng và hệ sinh thái liên quan;...
- Sản phẩm dịch vụ của MISA cam kết luôn tuân thủ các quy trình đảm bảo chất lượng CMMi/ISO trong quá trình sản xuất, vận hành để mang lại sự ổn định và tin cậy nhất cho khách hàng.

CÔNG NGHỆ SỐ ỨNG DỤNG TRONG NỀN TẢNG MISA EMIS



IV. BÁO GIÁ PHẦN MỀM MISA EMIS THIẾT BỊ

Chi tiết báo giá xem [tại đây](#)